



Projekt: Pleszew m. Grodzisko  
Zlewnia: Warzy  
Województwo: kaliskie  
Inwestor bezpośredni (użytkownik) ujęcia: Samorząd Wsi Grodzisko  
Data: 1991.07.15

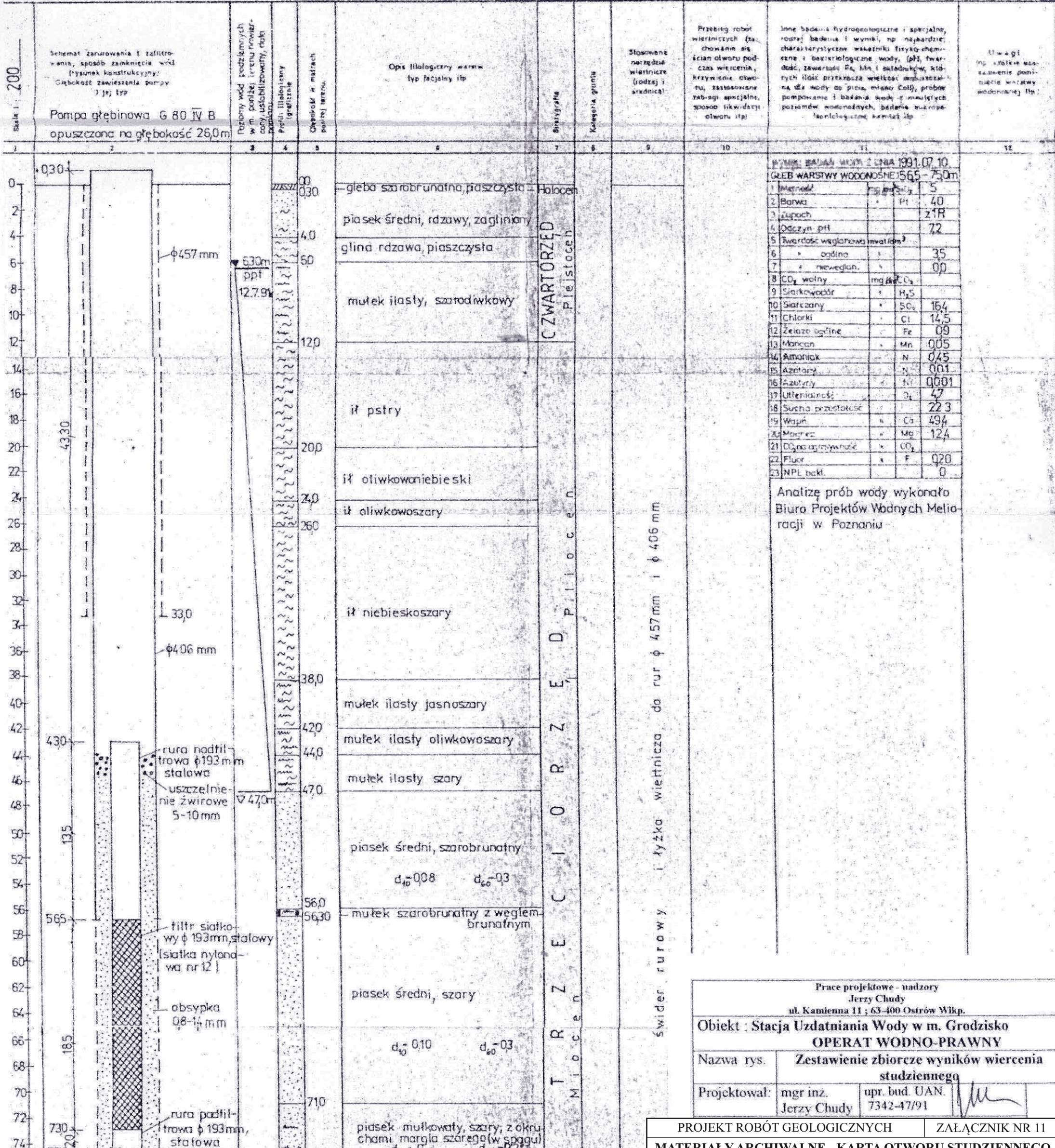
Współrzędne geograficzne:  $\phi N - 51^{\circ} 57' 10''$   $\lambda E - 17^{\circ} 52' 10''$   
Rzeczna wysokościowa: 926 m nad poziom morza (odczytana z mapy)

Czas trwania robót wiertniczych od: 10.5.91r. do: 5.6.91r.  
System i sposób wiercenia: mechaniczny udarowy  
Sposób pobierania próbek skalnych: z urobku do skrzynek  
Miejsce przechowywania próbek skalnych: magazyn prób zleceńdawcy

Wyniki badań i obliczeń hydrogeologicznych dla warstwy wodonośnej ujęcia według nższej przedstawionego szkicu konstrukcyjnego:

Q1	Q2	Q3	Q4	Q5	Q6	Q7	Q8	Q9	Q10	Q11	Q12	Q13	Q14	Q15	Q16	Q17	Q18	Q19	Q20
15,0	300	450	15,0	300	450	15,0	300	450	15,0	300	450	15,0	300	450	15,0	300	450	15,0	300
15,0	300	450	15,0	300	450	15,0	300	450	15,0	300	450	15,0	300	450	15,0	300	450	15,0	300
15,0	300	450	15,0	300	450	15,0	300	450	15,0	300	450	15,0	300	450	15,0	300	450	15,0	300
15,0	300	450	15,0	300	450	15,0	300	450	15,0	300	450	15,0	300	450	15,0	300	450	15,0	300
15,0	300	450	15,0	300	450	15,0	300	450	15,0	300	450	15,0	300	450	15,0	300	450	15,0	300
15,0	300	450	15,0	300	450	15,0	300	450	15,0	300	450	15,0	300	450	15,0	300	450	15,0	300
15,0	300	450	15,0	300	450	15,0	300	450	15,0	300	450	15,0	300	450	15,0	300	450	15,0	300
15,0	300	450	15,0	300	450	15,0	300	450	15,0	300	450	15,0	300	450	15,0	300	450	15,0	300
15,0	300	450	15,0	300	450	15,0	300	450	15,0	300	450	15,0	300	450	15,0	300	450	15,0	300

Q dep filtru = 49,29 m³/h  
Q eksploatacyjne ujęcie = 100 m³/h  
R = 52,0 m przy Q eksploatacyjnym ujęciu: S = 20 m



Prace projektowe - nadzory  
Jerzy Chudy  
ul. Kamienna 11 ; 63-400 Ostrów Wlkp.

Obiekt : Stacja Uzdatniania Wody w m. Grodzisko  
OPERAT WODNO-PRAWNY

Nazwa rys. : Zestawienie zbiorcze wyników wiercenia studziennego

Projektował: mgr inż. Jerzy Chudy upr. bud. UAN. 7342-47/91

PROJEKT ROBÓT GEOLOGICZNYCH ZAŁĄCZNIK NR 11  
MATERIAŁY ARCHIWALNE - KARTA OTWORU STUDZIENNEGO NR 1